

# 動植物園だより

平成20年9月 秋冬号

Vol. 101

□ (財)福岡市  
森と緑のまちづくり協会  
□ 福岡市動植物園

## 特集

### わくわく動物情報局 秋に染まる、冬に咲く、 植物園特集

2008年福岡市動植物園

### 春から夏のポートレート

#### ◆動物園

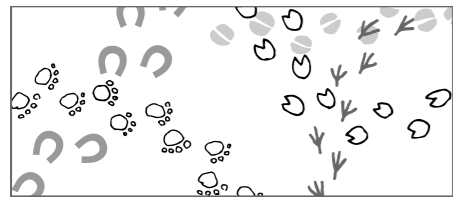
- 動物園トピックス ● 読んで学ぼう動物Q&A
- ふれあい通信 ● ZOOM UP動物園

#### ◆植物園

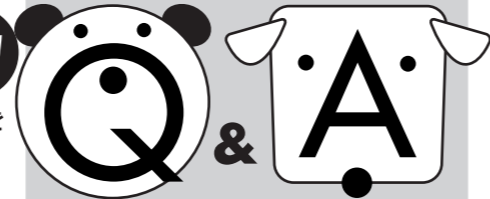
- 植物園トピックス ● 読んで学ぼう植物Q&A
- ヨリミチのススメ ● 秋冬のイベント



写真はニシローランドゴリラ「ウイリー」の夏の日の1コマです。お気に入りのコップで水をくんで喉を潤したり、日陰でグレープフルーツをつまんだり、ここでは時間がゆっくり流れます。



DOUBTSUEN Q&A **動物**  
福岡市動物園の仲間たちのことを  
読んで学ぼう!!



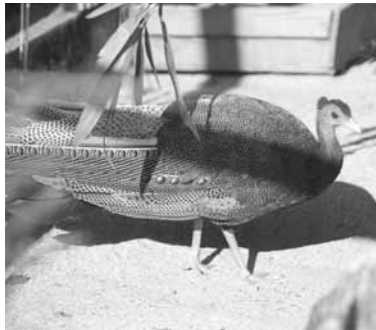
### インドクジャク



【分類:鳥類 キジ目 キジ科】

インドやスリランカ、ネパール、パキスタンなどに分布。頸部には青味がかかった緑色の羽毛が生えていて、頭部には扇状の冠羽が生えている。大きく鮮やかな羽根を持つのは雄。昼行性で、夜間は樹上で休む。

### セイラン



【分類:鳥類 キジ目 キジ科】

マレー半島やスマトラの低地、丘、湿地等に分布。雄の最大全長は2mに達し、中央の2枚の尾羽だけが常状に長いのが特徴。鳳凰のモデルとも言われています。

**A** 意外な声の持主の代表として、まずはその大きく美しい羽根を持つことでおなじみのクジャクをご紹介します。福岡市動物園では、子ども動物園で見ることができるインドクジャクですが、そのオスは繁殖期になるとメスに求愛するため羽根を大きく広げ甲高い声で鳴きます。時には「ニャーオ、ニャーオ」とまるで猫のような鳴き声を出すこともあります。クジャクの繁殖期は春なので、

春が近づくと頃にも子ども動物園に行かれてみると運が良ければ鳴き声が聞けるかもしれませんね。同じキジ科の鳥でセイランのオスも繁殖期にメスへの求愛として大きく羽根を広げると共に「ホー、オー」と独特の声で鳴きます。なお、セイランも子ども動物園にいますので見に来てください。最後に、その長い腕を使って枝から枝へと器用に渡り歩くシロテナガザルをご紹介します。知らない間に動物園で鳴き声を聞いた方も多かもしれません。

が、「ホー、オー」と遠くまでよく通る大きな声でコミュニケーションをとっているんですよ。ほかのサルたちとは違って「キー、キーン」と鳴くことがあります。面白いですね。午前中に鳴くことが多いので是非その鳴き声を聞きにきてください。

### Q 動物の中にも意外な声の持主がいるって本当?

**A** 福岡市動物園の意外な声の持主をご紹介します♪

園内を歩いていると、いろんな動物たちの鳴き声が聞こえてきますが、中には外見からは想像もしないような声で鳴く動物たちもいるんですよ。今回は、実際に聞いてみたらビックリな変わった声を持つ動物たちをご紹介します。



### シロテナガザル

【分類:ほ乳類 霊長目 テナガザル科】

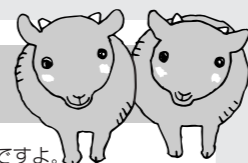
中国西南部やカンボジアやタイ、ベトナム、インドネシア・スマトラ半島などに分布。長い腕が特徴でうんていを渡る様にして枝から枝へと移動して生活している。



# 動物園 トピックス

Topics of Zoo

### TOPICS 1 春から初夏に生まれた赤ちゃん



- ★ニホンザル(4月~5月生まれ) 小さくて可愛いですよ。
- ★バーバリーシープ(4月~5月生まれ ♀) かわいい双子です。
- ★シロテナガザル(4月25日生まれ ♂) 約3年半ぶりに生まれました。
- ★ツシマジカ(5月~6月生まれ) 3頭の赤ちゃんが生まれました。
- ★シマウマ(5月24日生まれ ♂) 名前は「けい」。動物サポーターの方に名付けてもらいました。

### TOPICS 2 動物サポーター会員募集



あなたも動物サポーターになりませんか?

動物サポーターとは、一般の方にサポーターとして動物たちの飼育代を支援していただくことにより、動物園で飼育している動物により親しみを持っていただくための制度です。寄付金は、一口1000円で何口でも可。

#### 動物サポーター特典

- ① 登録証(年間無料パスポート)の発行
- ② 動植物園だよりの配付
- ③ サポーター限定のイベントに応募できます。

### TOPICS 3 サポーター限定企画 動物サポーターズ・デー「バックヤードツアー」

平成20年は5月25日(日)に「バックヤードツアー」を開催しました。普段はなかなか入ることができない獣舎の裏で動物達をより間近で見ることが、ふれあうことができます。エサやりなどを体験していただくのもツアーならではのお楽しみ。外から見ると、動物たちの迫力を感じることが出来ます。



#### サポーターズ・デー「バックヤードツアー」

次回開催日 平成20年 11月30日(日)

応募資格 / 平成19年10月~平成20年9月に動物サポーターにご登録された方。

#### ★動物サポーター制度の会計報告

平成19年4月1日から平成20年3月31日までに 6,099件 7,616口  
寄付金の総額 7,616,000円

たくさんの方に加入していただき、ありがとうございました。心よりお礼申し上げます。また今後ともご支援くださると幸いです。寄付金は各動物の飼育費に充てさせていただきます。

お問い合わせ  
福岡市動植物園 総合案内所  
TEL092(531)1968



### TOPICS 4 ZOOスポットガイド 実施中!!

福岡市動物園では、大好きな動物のことがよくわかる「ZOOスポットガイド」を毎週日曜日に実施しています。飼育員が担当動物舎の前で、担当者だからこそ知っている動物達の「くせ」や「習慣」など、とっておきの話を披露します。



### TOPICS 5 元気ですよ! 大島からのたより



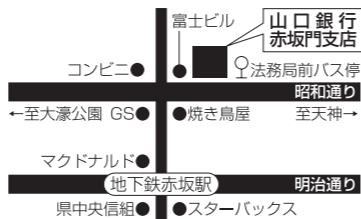
平成20年3月にフタコブラクダの「佐武郎(サブロー)」(オス)が東京都大島の大島公園へ嫁入りしましたが、その大島公園より佐武郎の元気な様子が送られてきました。大島公園にいたメスのラクダ「蘭田(ランテン)」とも仲がいいとのことで、早く赤ちゃんが産まれることを期待しています。

動植物園 無料開園日 10月26日(日)  
都市緑化月間にちなんで無料開園します。

### 動物園イベントスケジュール

- 10月21日(火) ~11月2日(日) 動物画コンクール作品展示
- 11月3日(月・祝) 動物画コンクール表彰式
- 11月5日(火) ~11月16日(日) 動物写真コンテスト作品展示
- 11月9日(日) 飼育体験
- 11月16日(日) 動物写真コンテスト表彰式
- 11月30日(日) サポーターズ・デー
- 1月2日(金) 新春福引大会
- 3月下旬 「粘土で遊ぼう」

あなたの「夢」と「未来」を、総合力でサポート



【赤坂門支店】  
〒810-0073 福岡市中央区舞鶴2丁目2-8  
TEL092-761-6331

http://www.yamaguchibank.co.jp

動物観察 QUIZ に  
チャレンジ!  
クイズ

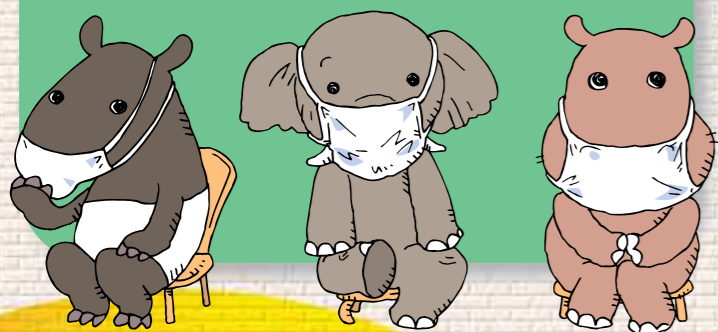


**Q1.**  
これは誰の鼻かな?

【ヒント】  
「夢を食べる動物」ってよく言われるよ。夢は食べないけど、この鼻をじょうずに使って、草や木の葉を引き寄せて食べるんだ。みんなは鼻を動かせる?僕は前後左右に伸ばしたり緩めたり、自由に動かしたりもできるよ。こう見えても泳ぎが得意で、水底を歩くこともでき、水中で長い時間過ごせるんだ。夜行性で、活動するのは主に夜だけだね。僕たちの姿や暮らしは200万年以上も前からあまり変わっていないんだって。ちょっと複雑だなあ〜。

【答え】下の動物の中から選んでください。

- ① バク ② ゾウ ③ カバ



チャレンジマップ



園内を巡れば答えは必ず見つかるよ!

ヒントを手がかりに、写真のシッポや角、足、鼻を持つ動物を探しに行きましょう!きっと動物たちも待ってるよ。

**Q2.**  
僕の足  
どれだ?

【ヒント】  
僕は世界最大の鳥で、おとなになると全長2m以上になるよ。卵もでっかくて、1個の重さが1,500gくらい。みんなの食べるニワトリの卵は50gくらいだから、30個分!だね。これが僕の自慢の足。勝利のVサインをしているような2本の足指が特徴なんだ。走るのが得意で、時速50kmくらい出せるよ。目が大きくて視力もいいから、敵を遠くから見つけることだってできるよ!でも、ひとつできないことがある。鳥の仲間だけど、実は僕、飛べないんだ…。



① ツル



② エミュー



③ ダチョウ

【答え】3つの写真の中から選んでください。

**Q3.**  
どれが僕の角かな?

【ヒント】  
去年の12月に和歌山県のアドベンチャーワールドからやって来た「フェラ」です。伝説の動物ユニコーン(一角獣)のモデルといわれるのも、この美しい角のおかげ。角はメスの方が長くてとがってるんだよ。野生では世界に900頭ほどしかいないとっても希少な動物で、絶滅危惧種にも指定されているんだ。国内では横浜市立金沢動物園とここ福岡市動植物園だけ。もっと仲間が増えるとうれしいな。

【答え】3つの写真の中から選んでください。



① キリン



② アラビアオリックス



③ バーバリーシープ



**Q4.**  
これは誰のシッポかな?

【ヒント】  
僕のふるさは今年オリンピックが開催された国なんだ。僕の名前は「パンパン」。福岡市動物園にきて今年で12年目、16歳になったよ。食べ物は果実、根、タケノコ、ドングリ、竹などが大好きだよ。少し前に千葉にいるボクたちの仲間が「後ろ足二本で直立する姿がかわいい」といって大ブームにもなったんだ。写真は僕の自慢のシッポだよ。みんな僕が誰だか解るかな。みんなが会いに来てくれるのを楽しみに待ってるよ。

【答え】下の動物の中から選んでください。

- ① タヌキ ② レッサーパンダ ③ キツネ



クイズの答えが解ったら!!

みんなはクイズの答えが解ったかな。4つのクイズの解答を動物園正門横の総合案内所に用意しています。窓口のスタッフに「クイズの解答を下さい」とお申し付けください。解答と絵葉書きを差し上げます。皆さんのチャレンジをお待ちしています。



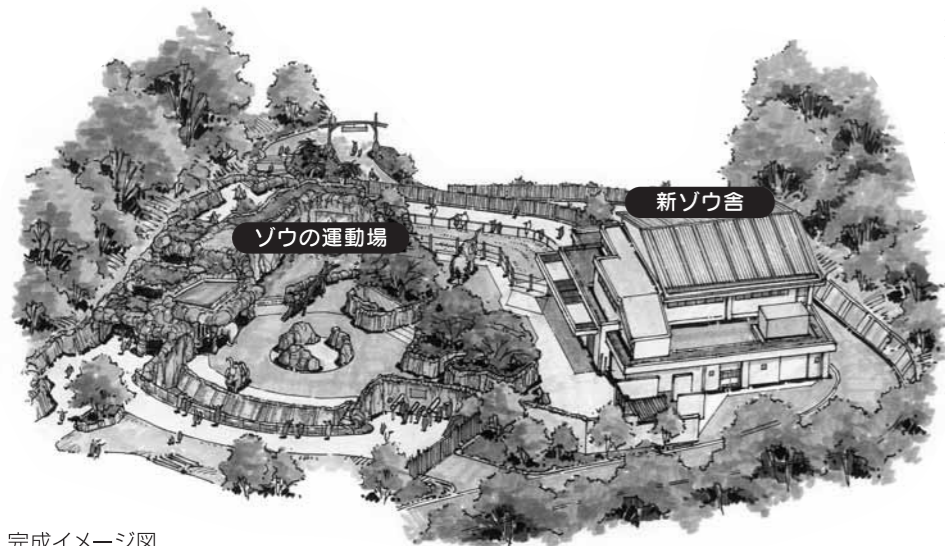
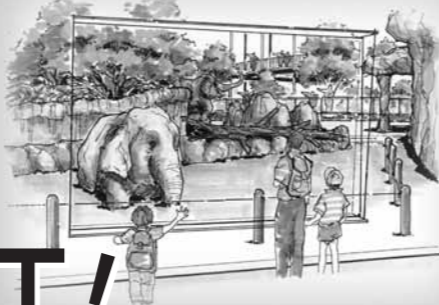
総合案内所は正門入口、入ってすぐの所にあります。

動植物園が新しく生まれ変わります!

アジア熱帯の溪谷エリア

# 新ゾウ舎

## いよいよ建設工事着工!

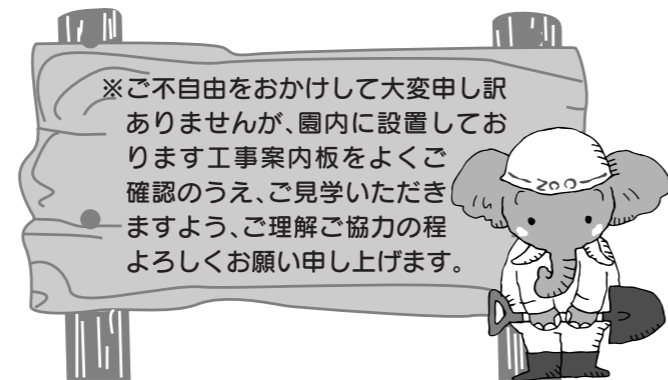


完成イメージ図

現在、福岡市動植物園再生事業が着々と進められていますが、アジア熱帯の溪谷エリアの新しいゾウ舎の建設工事がいよいよ今年10月から始まります。建物(寝室)完成後に、今のゾウ舎を解体して、今度はゾウの運動場の整備工事を始めますので、ゾウ舎全体のお披露目は平成22年の春以降となります。待ち遠しいかと思われませんが、どうか鼻を(首を)なが〜くしてお待ち下さいね。

### いよいよ着工だゾウ!

なお、新ゾウ舎は、今よりも広く、ゾウたちもゆつくりと暮らすことができる素敵なお家&運動場になる予定です。また、ゾウを見るための新しい園路も新ゾウ舎を囲むようにして造りますので、色々な場所からゾウの姿を見ることができるようになります。さらに、飼育員のアイデアで今よりももっと身近にゾウの姿を見ることができるよう仕掛けもつくる予定です。皆様、どうぞご期待ください。



※ご不自由をおかけして大変申し訳ありませんが、園内に設置しております工事案内板をよくご確認のうえ、ご見学いただきますよう、ご理解ご協力の程よろしくお願い申し上げます。

※次号(春夏号)でも工事の進行状況をお知らせいたします。お楽しみに。

## 本気の製本やっています。

業務内容を記載しておりますが、当社にはあためている製本アイデア等、たくさんございます。クライアント様のニーズに合わせた製本を御提案致します。まずは、お気軽にご相談下さい。

- 業務内容
- 並製本 糸かがり、アジロ綴じ、無線綴じ、平綴じ など
  - 上製本 全般(各種出版物、町史、自分史など)
  - その他 和綴じ、卒業証書ホルダー、メニューカバー

**篠原製本株式会社** TEL / 092-552-1146 FAX / 092-552-8461  
E-Mail / info@shino-bb.biz-web.jp  
〒811-1344 福岡県福岡市南区三宅3丁目18-6 URL / http://www.shino-bb.biz-web.jp



## 子どもたちが動物とふれあう機会をもっと増やしたい……。

動物園に来てくれる子どもたちに、もっと動物と触れあう機会を増やしてあげたい。担当する斉藤飼育員のそんな思いが通じて、現在「子ども動物園」では、木曜日を除く毎日、小動物との「ふれあい体験」ができます。今回は連日大人気の「子ども動物園ふれあい広場」をご紹介します。



かわいいモルモットとのふれあい

かわいいモルモットに逢いに来てね!



担当の斉藤です。

「せっつかく動物園に来てくれたのですから、子どもたちに毎日でも実際に動物とふれあってほしいですね。」と話するのは子ども動物園を担当する斉藤飼育員。今年になって、ここふれあい広場に小動物(主にモルモット)とのふれあい体験コーナーが新しくできました。木曜日を除く毎日、モルモットを実際に間近に見て触れることができるのです。



### ふれあい体験

- 実施日 木曜日以外、毎日実施(木曜日は団体のみ)  
※冬季期間中は開催していません。
- 時間 9時15分~12時00分  
13時00分~16時45分  
(12時~13時は開催していません。)

詳しくはお問い合わせ下さい  
福岡市動植物園 総合案内所  
TEL 092(531)1968

いるとのこと。まだまだ来られたことのない方はぜひ体験しに来てくださいね。

## 動物園・園長日記

連載コラム Vol.1

「ここは、命に触れる憩いの場 楽しく学ぶ教育の場」

福岡市動植物園園長 植谷英則

今年4月の園長就任以来、遠征や社会学習で動物園を訪れた子どもたちが、ゾウの大きさに驚いたり、キリンやライオンを見て歓声を上げる光景を目にしますと、教育の場としての動物園の存在意義を改めて感じます。

本市動物園では、教育活動として「ふれあい教室」、「夏休み子ども体験教室」、「ZOO入部トガイド」などのさまざまな行事や動物科学館での情報提供を行っております。

その中で、鳴き声を聞き、動物の臭いを感じながら、生きた動物を身近に体感してくれたらと思えます。そして、地球上には、人間以外にもさまざまな生命が存在すること、そして人の都合によって絶滅の危機にある動物たちがいることなどを学んで欲しいと考えています。

更には、それらの経験を通して、環境保全野生動物共生、動物愛護といった気持ちにまで発展してもらえればと考えています。



動物たちとのふれあい体験

**長尾本店** 福岡市城南区長尾3-8-1  
Tel (092) 553-1040  
営業時間: 11:00~22:00 (OS21:30)

**和白店** 福岡市東区和白丘1-2-8  
Tel (092) 606-7701  
営業時間: 11:00~22:00 (OS21:30)

**ゆめタウン博多店** 福岡市東区東浜1-1-1  
ゆめタウン博多2F  
Tel (092) 632-3135  
営業時間: 10:00~22:00 (OS21:30)

能古うどんは、このあるのどこしよのよい麺です。四季を通じ、様々なメニューをご用意して皆様の来店をお待ち致しております。

http://www.noko-udon.com



古式切り麦  
**能古うどん**  
登録商標



福岡市植物園

2008年  
福岡市動植物園

2008 FUKUOKA ZOOLOGICAL & BOTANICAL GARDEN

# 春から夏のポートレート

Portrait of Spring and Summer



福岡市動物園

福岡市植物園では、この春夏ならではの花々や草木をその折々にお楽しみいただける各種イベント(展示会や観覧会など)を行いました。どのイベントも多くの方に参加して頂いたおかげで大盛況をおさめました。



お茶会

4月に園内の4箇所にある四阿(あずまや)のひとつ、梅園にて、毎年恒例のお茶会を開催しました。静かで落ち着いた雰囲気が毎回好評です。



観覧会

4月5日(土)、緑の情報館2階と野外で「福岡市植物園のサクラたち」というテーマのもと、今回は様々なサクラに関する勉強会を行いました。



月下美人

6月上旬の2日間、一晩しか花を咲かせないことから名が付いた「月下美人」の鑑賞会を温室にて開催。華麗に咲く姿は多くの方の感動を誘いました。



スロープカー

4月22日(火)、動物園と植物園を結ぶ無料のスロープカーが運行を開始しました。来園者に好評を博しています。



シロテの赤ちゃん

4月25日(金)シロテナガザルのタムとアイに待望の赤ちゃんが誕生しました。福岡市動物園では実に3年半ぶりのベビーです。



命名式

5月生まれの子マウマの赤ちゃんの名前は「けい」。命名したのは動物サポーターの古賀さん。かわいい名前をありがとうございます。

福岡市動物園では、人気のバックヤードツアーをはじめZOOスポットガイド、夜の動物園など恒例のイベントを実施。たくさんの来園者で賑わいました。植物園との間をつなぐスロープカーもおかげさまで好評を頂いております。



夜の動物園

8月の毎週土曜日に開催された灯籠が素敵で夜の動物園。数少ない夜間開園だけに多くの来場者で賑わいました。



実践講座

9月13日(土)、友の会会員を対象とした「秋のコンテナづくり実践講座」を開催。植栽計画の手法等、充実した講座となりました。



園芸講座

9月17日(水)、「フラワーアレンジメント基礎講座」を開催。フラワーアレンジメントの魅力を活かしていただきました。



バックヤード

大人気のバックヤードツアーに加え、さらに参加しやすくなった「バックヤードガイド」が平成20年6月から新登場しました。



ミスト

7月、動物科学館横、中央休憩所、レッサーパンダ舎にミストが登場。来園者もレッサーパンダも冷たいミストでクールダウン。



夜の動物園

8月、恒例の夜間開園を行いました。今年もたくさんのファンの皆様にご来場頂き賑やかな夜となりました。

## お住まいのリフォームのことならフチカにおまかせ!!

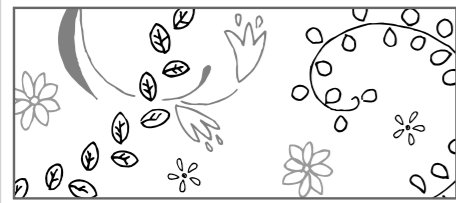
株式会社フチカ  
〒812-0028 福岡市博多区須崎町6-2  
TEL 092-281-4448 FAX 092-281-4458  
http://www.fuchika.co.jp E-mail:reform@fuchika.co.jp

●お気軽にお問い合わせ下さいませ。

「空気・信頼そして未来、  
見えないものを大切にします。」

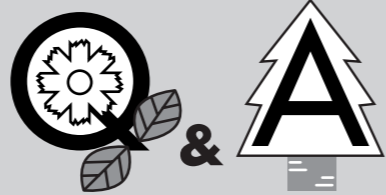
新日本空調株式会社  
http://www.snk.co.jp

九州支店 〒812-0036 福岡市博多区上呉服町10-1 博多三井ビル TEL092-262-7751 FAX092-262-6661



# SHOKUBUTSUEN Q&A 植物

## 福岡市植物園のことを 読んで学ぼう!!



公園や庭園、森の中にひっそりと佇んでいる休憩所のような建物をご覧になられたことはありませんか。  
夏は強い陽射しから、冬は冷たい風から私たちを守ってくれるありがたい存在です。その建物「あすまや」と呼ばれるものがあります。  
「あすまや」とは、四方へ櫓(き)を置き下つた家屋、奇棟あるいは入屋屋造りまたは四方の柱だけで壁がなく屋根を四方に葺きおろした小屋、庭園などの休憩所という意味があります。

「あすまや」は、四方へ櫓(き)を置き下つた家屋、奇棟あるいは入屋屋造りまたは四方の柱だけで壁がなく屋根を四方に葺きおろした小屋、庭園などの休憩所という意味があります。

「あすまや」とは、四方へ櫓(き)を置き下つた家屋、奇棟あるいは入屋屋造りまたは四方の柱だけで壁がなく屋根を四方に葺きおろした小屋、庭園などの休憩所という意味があります。

「あすまや」とは、四方へ櫓(き)を置き下つた家屋、奇棟あるいは入屋屋造りまたは四方の柱だけで壁がなく屋根を四方に葺きおろした小屋、庭園などの休憩所という意味があります。

「あすまや」とは、四方へ櫓(き)を置き下つた家屋、奇棟あるいは入屋屋造りまたは四方の柱だけで壁がなく屋根を四方に葺きおろした小屋、庭園などの休憩所という意味があります。

「あすまや」とは、四方へ櫓(き)を置き下つた家屋、奇棟あるいは入屋屋造りまたは四方の柱だけで壁がなく屋根を四方に葺きおろした小屋、庭園などの休憩所という意味があります。

「あすまや」とは、四方へ櫓(き)を置き下つた家屋、奇棟あるいは入屋屋造りまたは四方の柱だけで壁がなく屋根を四方に葺きおろした小屋、庭園などの休憩所という意味があります。

「あすまや」とは、四方へ櫓(き)を置き下つた家屋、奇棟あるいは入屋屋造りまたは四方の柱だけで壁がなく屋根を四方に葺きおろした小屋、庭園などの休憩所という意味があります。

**「あすまや」とは、四方へ櫓(き)を置き下つた家屋、奇棟あるいは入屋屋造りまたは四方の柱だけで壁がなく屋根を四方に葺きおろした小屋、庭園などの休憩所という意味があります。**

**「あすまや」とは、四方へ櫓(き)を置き下つた家屋、奇棟あるいは入屋屋造りまたは四方の柱だけで壁がなく屋根を四方に葺きおろした小屋、庭園などの休憩所という意味があります。**

**「あすまや」とは、四方へ櫓(き)を置き下つた家屋、奇棟あるいは入屋屋造りまたは四方の柱だけで壁がなく屋根を四方に葺きおろした小屋、庭園などの休憩所という意味があります。**

**「あすまや」とは、四方へ櫓(き)を置き下つた家屋、奇棟あるいは入屋屋造りまたは四方の柱だけで壁がなく屋根を四方に葺きおろした小屋、庭園などの休憩所という意味があります。**

**「あすまや」とは、四方へ櫓(き)を置き下つた家屋、奇棟あるいは入屋屋造りまたは四方の柱だけで壁がなく屋根を四方に葺きおろした小屋、庭園などの休憩所という意味があります。**

**「あすまや」とは、四方へ櫓(き)を置き下つた家屋、奇棟あるいは入屋屋造りまたは四方の柱だけで壁がなく屋根を四方に葺きおろした小屋、庭園などの休憩所という意味があります。**

**「あすまや」とは、四方へ櫓(き)を置き下つた家屋、奇棟あるいは入屋屋造りまたは四方の柱だけで壁がなく屋根を四方に葺きおろした小屋、庭園などの休憩所という意味があります。**

**「あすまや」とは、四方へ櫓(き)を置き下つた家屋、奇棟あるいは入屋屋造りまたは四方の柱だけで壁がなく屋根を四方に葺きおろした小屋、庭園などの休憩所という意味があります。**

緑陰樹見本園の四阿



周囲にウメやツツジ、各種サクラなどが展示され、早春から春にかけて鮮やかな雰囲気彩られます。

梅園の四阿



昔懐かしの茅葺屋根で、周囲にウメやツバキのロックガーデンがあり、古の雰囲気醸し出しています。

モデル庭園の四阿



日本庭園や洋風庭園のモデル展示をしている見本園の中にあります。一息つきながら、庭造りのポイントを考えてみてください。

庭木園の四阿



日本庭園風の見本園の中にあって、静かで落ち着いた雰囲気包まれています。庭木園では、落ち着いた雰囲気の中で、毎年お茶会を開催しております。奮ってご参加下さい。



Micro Cosmos Network

# 金修堂書店

本店/外商部 福岡市中央区草香江2丁目2番7号 ☎092-731-2612  
E-mail kinshudo@s3.dion.ne.jp

- 渡辺通サンセルコ店 ☎092-713-8063
- 片江福大前店 ☎092-861-5706
- 古賀KOGA店 ☎092-942-7165
- 舞の里千鳥プラザ店 ☎092-942-7900
- 福岡パートナーズ店 ☎0940-52-4027
- 福重ブッククラブ店 ☎092-885-3301
- 賀茂次郎丸店 ☎092-864-7797

# 植物園 トピックス

Topics of Botanical garden

## TOPICS 1 ホームページもご覧ください

各種イベント情報や見頃の植物はもちろん、園内のいろいろな情報が満載の福岡市植物園ホームページもぜひご利用ください。園芸講座や体験教室、植物観察会などのイベントへの申し込みもホームページ内で行うこともできます。



福岡市植物園ホームページ  
<http://botanical-garden.city.fukuoka.lg.jp/>

## TOPICS 2 第13回 植物画コンクール

植物画を描くことで、植物の姿、形をよく観察し、植物のそれぞれの特性を正しく理解するとともに植物に対する興味を抱かせ、自然保護への関心を高めて頂くことを目的に毎年開催しています。「植物画コンクール」も今回で13回目を迎えます。今回も皆様からの多数の応募をお待ちいたしております。あなたもぜひ応募してみませんか。

### 応募規定

- ◆ 応募資格 / 中学生以上の方
- ◆ 募集部門 / 中学生・高校生の部、一般の部
- ◆ 作品規格 / 応募作品数はお一人様1点、未発表のオリジナル作品に限らせて頂きます。画材や表現方法に制限はありませんが、クレヨンなど他の作品を汚すおそれのある画材は使用不可とさせていただきます。用紙サイズはB4判(25.7cm×36.4cm)・縦位置(たてなが)。植物以外のもの(植木鉢)を描いたり、背景に着色したりする必要はありません。

### 応募方法

- ◆ 応募票に住所・氏名・年齢・電話番号・植物名・応募部門等の必要事項をご記入のうえ、作品裏面の右下に貼付けのうえ下記までご郵送ください。
- ◆ 必要事項は必ずご記入ください。尚、送付の際に作品を折ったり、丸めて筒状にしないようご注意ください。
- ◆ 受付期間 / 平成20年11月1日～平成21年1月31日
- ◆ 応募先及びお問い合わせ先 ☎810-0033  
福岡市中央区小笹5丁目1-1  
福岡市植物園植物画コンクール係  
TEL092(522)3210



第12回植物画コンクール一般の部受賞作品  
福岡市長賞「うど」  
梅津精治さん

- ★ イベント
- ウッドフェスタ ..... 10月12日(日)～13日(祝)
- 都市緑化月間無料開園 ..... 10月26日(日)
- 秋の茶会  
表千家 ..... 10月19日(日)・予備日10月18日(土)
- 南坊流 ..... 10月25日(土)・予備日10月26日(日)
- 裏千家 ..... 11月 3日(祝)
- お年玉プレゼント ..... 1月 2日(金)
- 七草粥会 ..... 1月 6日(火)

- ★ 展示会等
- 秋の盆栽展 ..... 10月17日(金)～19日(日)
- 写真講座受講生作品展 ..... 10月21日(火)～26日(日)
- 秋のばら展 ..... 10月24日(金)～26日(日)
- 押し花工芸展 ..... 10月28日(火)～11月 3日(祝)
- 寒蘭展 ..... 11月18日(火)～23日(祝)
- 寒蘭花展 ..... 11月24日(振)～30日(日)
- 第13回植物画コンクール作品展(植物園) ..... 2月24日(火)～3月 1日(日)
- 第13回植物画コンクール作品展(市役所) ..... 3月 9日(月)～3月13日(金)
- 福岡市植物園開園 ..... 未定

- ★ 講座教室
- ハンギングバスケット基礎講座 ..... 10月22日(水)
- 植物画入門講座VI ..... 10月28日(火)
- パラの手入れと管理IV ..... 11月13日(木)
- 秋の庭木の管理 ..... 11月14日(金)
- かずら工芸 ..... 11月30日(日)
- 正月を飾る松竹梅の盆栽づくり ..... 12月14日(日)
- ハーブの効用II ..... 2月 5日(木)
- 梅の花後の管理 ..... 2月13日(金)

- ★ 植物観察会&体験教室
- 親子体験教室～草木染め～ ..... 10月 4日(土)
- 植物観察会  
～海外からきた姉妹都市交流植物たち～ ..... 11月 8日(土)
- 親子体験教室～リース作り～ ..... 12月 6日(土)
- 植物観察会～植物和名の由来～ ..... 1月17日(土)
- 植物観察会  
～伝統園芸植物(ツバキ・サザンカ)～ ..... 2月14日(土)
- 植物観察会～万葉の植物たち～ ..... 3月14日(土)

## TOPICS 3 好評です！ガイドボランティア

植物園入口左手にあるログハウスには、土曜・日曜・祭日、ガイドボランティアが数人待機しております。声をかけていただきましたら植物の話や育て方などお話をしながら楽しく園内をご案内いたします。「この花は何て言うの？」などの素朴な質問も大歓迎です。ぜひお気軽に声をかけてください。



「花と緑の案内館」は植物園入口の左側にあります。



ガイドボランティアの植物の楽しいお話はいつも大好評です。



# 秋に染まる 冬に咲く

1年中いろいろな植物が楽しめるから嬉しいよね。



秋冬に色づく植物を楽しもう。  
四季折々の花と緑をお楽しみいただける福岡市植物園。この秋冬も、さまざまな植物が園内を華麗に彩ります。今年もお目当ての植物に逢いに来てくださいね。

## ダンギク ロックガーデン

- 見頃の時期 10月
- 和名 ダンギク
- 科名 クマツヅラ科
- 属名 カリガネソウ属

九州、朝鮮半島南部、中国南部、台湾に自生する。花期は7~9月で、茶花として切り花に用いるほか、鉢や庭に植栽する。



すごくきれいで鮮やかだね。

## イロハモミジ 紅葉樹見本園

- 見頃の時期 11月
- 和名 イロハモミジ
- 科名 カエデ科
- 属名 カエデ属

秋に美しく紅葉する。園芸品種は非常に多いが、本種はカエデ属の園芸植物の中心となる種である。



世界の花々を1年中見ることができるんだよ。

熱帯・亜熱帯植物を集めた大温室はまるでジャングル。バナナやマンゴーなどおなじみの植物をお楽しみいただけます。

## 温室で楽しむ世界の花々

植物園奥に位置する温室では、世界中から集まった珍しい樹木や花々など約1,200種29,000本もの植物を見ることができます。広さは約2,800㎡、植物の種類や育つ場所ごとに8つのゾーン(部屋)に分けられています。世界中のランが集まったラン室や冬でも南国気分が味わえる大温室など見どころ満載!入り口から続く通路を道順通りに歩いていくと、8つのゾーン全てを見ることができますので、いろんな植物にぜひ逢いに来てくださいね。



人気のラン室は2部屋に分かれています(高地と低地)。高地室ではアジア、オセアニア、中南米、アフリカといったランの原産地ごとに展示されており、ちよとしたランの旅が楽しめます。



四季折々の新種の草花がいち早くお目見えし、年中いつでもきれいな花々に出会えます。



いろいろな種類のサボテンと多肉植物を楽しむ部屋も。

2008 Autumn~2009 Winter  
Fukuoka City Botanical Garden Flower Collection

# 植物特集



## キンモクセイ 香りの路

- 見頃の時期 10月
- 和名 キンモクセイ
- 科名 モクセイ科
- 属名 モクセイ属

中国原産で、日本では雄株だけがみづくに植栽されているという。キンモクセイの変種で、橙黄色の花には強い芳香がある。

## フジバカマ ロックガーデン

- 見頃の時期 9月・10月
- 和名 フジバカマ
- 科名 キク科
- 属名 ヒヨドリバナ属

「秋の七草」のひとつとして万葉集に詠まれており、昔は各地に野生があったものと思われる。しかし現在では、田畑の開発や堤防の改修などにより自生地が失われ、絶滅の危機に瀕している。

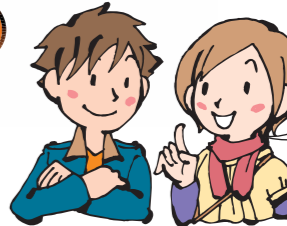


植物なんでも探検隊の草一郎と香です。今回は、秋冬に見頃な植物たちをいろいろ紹介いたします!

## イチョウ 紅葉樹見本園

- 見頃の時期 11月
- 和名 イチョウ
- 科名 イチョウ科
- 属名 イチョウ属

属名は、江戸時代のイチョウの呼称であった银杏(ギンキョウ:ginkyo)に由来し、命名者が筆記体のyをgに誤認して付けたものといわれている



秋冬ならではの彩りが情緒があって素敵だね。

## カンツバキ 梅・ツバキ園

- 見頃の時期 12月~3月
- 和名 カンツバキ
- 科名 ツバキ科
- 属名 ツバキ属

中部地方以西で古くからサザンカの1品種として栽培されてきた「獅子頭」から生じたと思われる多くの園芸品種をカンツバキと呼ぶ。



## フクジュソウ ロックガーデン

- 見頃の時期 2月
- 和名 フクジュソウ
- 科名 キンポウゲ科
- 属名 フクジュソウ属

開花期は2~5月で、現在保存されている園芸品種が40数品種ある。



この園内MAPで探しにきてね。



# ヨリミチのスヌメ

秋から冬にかけて寒い季節の植物園のひと味違った楽しみ方をご紹介します。「ほっと」息つける「癒しの味わいと」なるほど納得「お役立ちスポットのご案内」です。

ハーブティーで冬をホットに楽しもう！

## 軽食・喫茶「花の風」

園内を歩き回ってちょっと身体が冷えたかなと思つた時には「花の風」でひとやすみして下さい。

「花の風」は展望台の横に位置するお洒落で落ち着いた雰囲気の魅力の喫茶室です。

体をほかほか暖めてくれるカモミールをブレンドしたハーブティーがオススメ。ポットにたっぷり入ってお手ごろ価格でご提供しております。ほかにもじっくり煮込んだ自家製ポークカレーも絶品です。

植物園にお越しの際はぜひ立ち寄ってみてはいかがでしょうか。



あつたかスポット「花の風」



特製ハーブティーポット入り

カモミール・レモングラス・ペパーミント・レモンバームの4種のハーブと紅茶をブレンドしたここだけでしか味わえない特製ハーブティーです。

## 緑の情報館「緑の相談所」

植物の事ならなんでもご相談下さい！



植物の「？」に相談員がお答えします。

植物・園芸用品を販売

## 売店「花工房」



植物園ならではの品揃え。

「緑の情報館」1階にある売店です。福岡市植物園ならではの季節の植物をはじめ鉢花、観葉植物、苗木、種などいろいろな種類を販売しております。また園芸用品や肥料類も取り揃えております。お土産にもぜひどうぞ！



# 福岡市植物園 秋冬のイベント伝言板

福岡市植物園では、今秋冬も展示会や園芸講座、植物観察会など恒例のイベントが多数開催されます。見て聞いて、時には触れることもできるとあって、どのイベントも大変好評頂いております。まだ参加されたことのない方もぜひこの機会に参加されてください。



他にもまだいろいろイベントが開催されますので随時チェックされてくださいね。

## 展示会 押し花工芸展

10月28日(火)～11月3日(祝)

●会場:温室ギャラリー室

お気に入りの花を美しい姿のままに残すことができる押し花。子どもの頃、学校で習ったりされた方もいるかと思われ。秋の展示会では、そんな懐かしい思い出にふれながら生活に安らぎを与えてくれる美しい押し花作品の数々をお楽しみいただけます。



## 展示会 寒蘭展

11月18日(火)～11月23日(祝)

●会場:温室ギャラリー室

ラン愛好団体主催による寒蘭展を温室にて開催いたします。期間中はぜひ温室へお越しください。原種、希少種などめったに見ることのできない蘭にも出会えます。



●寒蘭花展 / 11月24日(月)～11月30日(日)

## 植物観察会 海外からきた姉妹都市交流植物たち

11月8日(土) ●参加受付期間 9月25日(木)～10月25日(土)

●時間:午後1時30～午後3時30  
●会場:緑の情報館 2階会議室  
フランス・ポルドー、アメリカ・アトランタなど福岡市は世界の6つの都市と姉妹都市関係にあります。今回の植物観察会では「姉妹都市からやってきた交流植物」をテーマとした観察会を行います。どんな植物があるかは当日のお楽しみ。ご期待下さい。



参加申し込みは「お申し込み方法」をご覧ください。

## 園芸講座 正月を飾る松竹梅の盆栽づくり

12月14日(日)

●時間:午後1時30～午後3時30分  
●会場:緑の情報館 2階会議室  
●定員:30人(抽選:予定)  
●費用:入園料+4,000円(材料費など:予定)  
お正月の縁起物として人気が高い松竹梅を使った盆栽の作り方を学んでいただく講座です。今年のお正月は格調高い松竹梅の盆栽を飾ってみませんか。



参加申し込みは「お申し込み方法」をご覧ください。

## 植物観察会・園芸講座 お申し込み方法

植物観察会または園芸講座に参加ご希望の方は以下の方法にてお申込みください。

- ①往復はがきの場合  
講座名、氏名、電話番号、住所を書いて植物園へご郵送下さい。
- ②植物園ホームページのイベント情報よりお申込み下さい。  
<http://botanical-garden.city.fukuoka.lg.jp/>

ご応募お待ちしております!!

※講師の都合等により日程が変更になったり、中止となる場合がございます。詳しくは予定日の1ヶ月前を目途にお問合せください。

福岡市植物園 TEL092-522-3210

## 植物園・園長日記

連載コラム Vol.1 「植物園は都心のオアシス、都市緑化の拠点です」

福岡市植物園園長 村上 太

福岡市植物園は緑化の普及啓発とレクリエーション機能を備えた都市緑化植物園で、「緑のオアシス」としての植物園、「都市緑化の拠点施設」という大きく2つの機能があります。ご存知のように緑豊かな南公園の中にある当植物園はまさに「都心のオアシス」的存在。園内には野外、花壇、温室などに約2,600種の植物を育成展示しており、季節ごといろいろな情景をお楽しみいただけます。

「緑化の推進」ということでは、市民のみならず、楽しく緑を育てることを学んでいただく「コンテナづくり」や「ハンギングバスケットの楽しみ方」といった講座をはじめいろいろなイベントを開催しています。一粒のタネがやがて大きな花壇になるように、都市の緑化を進めるには一人ひとりの意識が大切です。部屋の中やベランダなど限られた空間でも緑を楽しめる方法をこれからも提案していき、市民のみならずの手による緑化を進めていきたいと思います。



一人ひとりのとりくみが都市緑化の大きな一歩につながります。

「緑化の推進」ということでは、市民のみならず、楽しく緑を育てることを学んでいただく「コンテナづくり」や「ハンギングバスケットの楽しみ方」といった講座をはじめいろいろなイベントを開催しています。一粒のタネがやがて大きな花壇になるように、都市の緑化を進めるには一人ひとりの意識が大切です。部屋の中やベランダなど限られた空間でも緑を楽しめる方法をこれからも提案していき、市民のみならずの手による緑化を進めていきたいと思います。

MORITA PRINTING Co.,Ltd.  
Printing Creative Planning Company

有限会社 森田印刷所

〒810-0074 福岡市中央区大手門2-1-21  
TEL092-721-5223 FAX092-713-6677

# 有限会社 西日本パック

〒812-0881 福岡市博多区井相田1丁目13番16号  
TEL092(574)3730 FAX092(574)3739



市民の皆様は植物並びに植物園を愛する人々の輪を作り植物園と市民との交流の絆を通して、植物園を憩いの場とすることで、より親しまれる市民参加型の植物園となるために「友の会」を設立しました。只今、入会受付中です。

### 花苗寄付金代

- 個人の方 ひと口2,000円より ●法人・団体 ひと口5,000円より
- どなたでもご入会いただけます。
- いただいた寄付金は、園内市民花壇の花苗代に充てさせていただきます。

**特典1** 会員期間中は  
動植物園入園料が  
無料となります。

**特典3** 入園8回で素敵な  
花鉢をプレゼント。

**特典2** 楽しい会員手帳を  
差し上げます。

**特典4** 会員向けイベント  
に参加できます。

※会員期間:会員登録日から1年間(1年後の月末まで)

## 福岡市動植物園のご案内



もよりのバス停 動物園:「動物園前」(56・58番) 「泰星高校前」(56・57・58番)  
植物園:「小笹団地正門前」(56・57・58番) が便利です。

### ■地下鉄利用の場合

地下鉄七隈線「薬院大通駅」下車2番出口  
「薬院大通り」56番・58番バスで約6分(土・日・祝 約20分おき)  
徒歩で15分

### ■西鉄電車利用の場合

西鉄大牟田線「薬院駅」下車南口  
「薬院駅前」58番バスで約10分(土・日・祝 約20分おき)

### ■バス利用の場合

博多駅方面から…「博多駅前A」58番バスで約20分(土・日・祝 約20分おき)  
天神方面から…「天神協和ビル前(10)」56番・57番\*バスで約20分(土・日・祝 約10分おき) ※57番は「動物園前」を経由しません

**休園日** 毎週月曜日(月曜日が祝日の時はその翌日) 年末年始 12月29日～1月1日  
※平成21年3月30日(月)は開園します。

**開園時間** 9:00～17:00(入園は16:30まで)

**無料開園日** 10月26日(日曜日)

**入園料** 大人400円(320円)、高校生200円(160円)  
中学生以下無料 ( )内は30人以上の団体料金

※福岡市内及び北九州市内在住の65才以上の方、心身障がい者の方は無料。  
手帳等をご提示下さい。  
※動物サポーター登録の方は1年間「年間バスポート」提示で無料になります。  
※「植物園友の会」会員の方は「会員手帳」提示で無料になります。

**駐車料** 小型車500円、中型車1,000円、大型車2,000円

土・日・祝日は大変混雑しますので公共交通機関をご利用下さい。

## 福岡市動植物園 総合案内所

TEL092-531-1968 〒810-0037 福岡市中央区南公園1番1号

### ●動物展示数

(平成20年8月末日現在)

ほ乳類 …… 42種229点

鳥類 …… 76種303点

は虫類 …… 21種 72点

合計 …… 139種604点

### ●植物展示数

(平成20年8月末日現在)

温室 …… 1,234種

屋外 …… 1,399種

### ●ホームページ

動物園 <http://zoo.city.fukuoka.lg.jp>

植物園 <http://botanical-garden.city.fukuoka.lg.jp>

## 動植物園だより

第101号 平成20年9月発行

発行/(財)福岡市森と緑のまちづくり協会

〒814-0001福岡市早良区百道浜2丁目3-26  
(福岡タワーセンタービル2階)  
TEL092-822-5831

編集/福岡市動植物園

〒810-0037福岡市中央区南公園1番1号  
TEL092-531-1968(総合案内)

制作/有限会社 森田印刷所

〒810-0074福岡市中央区大手門2丁目1-21

## 動物取扱業者標識

氏名	福岡市長 吉田宏
所在地	福岡市中央区南公園1番1号
登録番号	動管第E1901065号
有効期限	平成24年7月3日
名称	福岡市動物園
種別	展示
登録年月日	平成19年7月14日
動物取扱責任者	安河内 清文

来園記念のお土産やお食事どうぞ!

# 売店 & 食堂

福岡市動物園ならではのグッズや  
バラエティー豊かなメニューが自慢です。

動物園にはゾウ舎前、中央休憩所、動物科学館横に3つの売店があります。売店には、動物園ならではのいろんな動物のぬいぐるみやキーホルダーを品揃え、中でも注目は、ディズニーの人気キャラクター「ミニーちゃん」。このミニーちゃん明太子をかぶっていたり博多人形になっていたり超レアな福岡バージョンとなっています!また、中央売店横のログハウスでは、山の上ホテルのパティシエが厳選された材料を使って焼き上げた高級クッキー「水を飲むゴリラ」を好評販売中です。来園の記念にぜひお買い求め下さい。



中央休憩所  
前売店



中央休憩所

～みどりとあそびのホームページ～

森と緑.com

<http://www.mori-midori.com>

